

CADA CASA SP. Z O. O.
Machen Sie ein Haus für sich selbst!



INNOVATIVE GEBÄUDESYSTEM

INFORMATIONSBROSCHÜRE

Warschau, December 2015



Die Verwendung von standardisierten Bauelementen reduziert die Kosten der unterschiedlichen Installationen des Bauvorhabens auf eine maximale Weise, indem diese Installationen bereits in die Elemente integriert sind. Zudem ermöglicht die Herstellung von standardisierten Bauelementen zur Konstruktion von Häusern eine erhöhte Tragwerkssicherheit im Hinblick auf die Erdbebensicherheit. Insofern ermöglicht der Einsatz von ausgeklügelten Herstellungsprozessen und die Verwendung von modernen Maschinen die ausgesprochen hohe Qualität und Genauigkeit der standardisierten Bauelemente.

Die Technologie „GreMagor“

Was ist "GreMagor"?

„GreMagor“ ist ein einzigartiges und international patentiertes Bausystem. Dieses System ermöglicht auf innovativer Weise die Erbauung von höchst-effizienten Energiesparhäusern.

Der Bau besteht hauptsächlich aus der Zusammensetzung von speziellen „GreMagor“ Module, die im gesamten das „GreMagor-System“ realisieren. Diese Module bestehen aus 40 Modulen, verschiedenster Typen und ermöglichen den Bau nahezu jeder Konstruktion.

Was ist das Besondere daran?

Die Erforschung und Entwicklung zur optimalen Lösung von standardisierten Bauelementen dauerte fast 10 Jahre. Die Eindeutigkeit und Einzigartigkeit dieser Lösung wurde durch internationale Patente bestätigt: 20 2014 008 049,6, PCT / DE 2014/000095 und PCT / DE 2015 / 000470.

CADA CASA SP. Z O. O.

Machen Sie ein Haus für sich selbst!

„GreMagor“ wurde von Anfang an dazu entwickelt, Häuser auf dem einfachsten und gleichsam innovativsten Weg zu erbauen. Unsere Technologie differenziert die Massenproduktion von standardisierten Bauelementen, in Abhängigkeit der individuellen Konstruktion des geplanten Bauprojektes. Die Serienproduktion der standardisierten Bauelemente ermöglicht eine flexible Verwendung von Installationen und ermöglicht dadurch eine hohe Zeiteinsparung im Vergleich zu herkömmlichen Bauweisen.

Die Verwendung von standardisierten Komponenten erlaubt die Realisierung von Gebäuden, die auf den verschiedensten architektonischen Ideen basieren. Da die Gebäudeskelettstruktur fast ohne Verwendung von Nägeln und Schrauben auskommt, bedarf diese Konstruktion, keine weiteren Anpassungen bei der Erbauung.

Die Lieferung aller notwendigen Bauelemente ist unkompliziert und erfolgt durch einfache Transportmittel, z.B. per LKW. Indem alle für den Hausbau benötigten Elemente gleichsam schnell, kostengünstig und vergleichsweise umweltfreundlich geliefert werden können, ermöglicht dies uns den Aufbau und die Lieferung eines „GreMagor-Gebäudes“ an praktisch jedem Punkt der Erde. Die Wände des „GreMagor-Systems“ ermöglicht die Verwendung von modernen Rohmaterialien, z.B. den Einsatz von Pellets zur effizienten Wärmedämmung.

Dabei ermöglicht die Wanddicke einen hervorragenden Wärmeübertragungskoeffizienten, wobei die Wandstruktur diffusionsoffen ist. Der Bau von Decken und Wänden lässt demnach eine einfache Platzierung der Thermoisolationmaterial in der gesamten Konstruktion durch Insufflation zu. Im Gesamten eliminiert dies Wärmebrücken im Gebäude.

Unsere Massenproduktion ermöglicht eine kostengünstige Herstellung des Bausystems, bei gleichzeitig hervorragender



CADA CASA SP. Z O. O.

Machen Sie ein Haus für sich selbst!

Qualität, die sich vor allem bei den Bauherren in den niedrigeren Baukosten widerspiegelt. Der Aufbau des „GreMagor-System“ erfordert keine fachlichen Qualifikationen und ist aufgrund der geringen Größe der einzelnen Module, ohne Hilfe von Kränen und anderen schweren Werkzeugen, aufzubauen. Die Struktur des Systems ist so designt, dass es praktisch selbsterklärend die aufzubauende Struktur vorgibt und somit das „GreMagor-System“ selbst für eine störungsfreie Struktur in sich sorgt. Die gesamte Struktur bildet sich aus mehreren verschiedenen, teils sich ähnelnden Modulen. Diese sind extrem stabil, ökologisch und resistent gegen Umwelteinflüsse von außen. Die Verwendung von neuen und speziellen Technologien und Verbindungsträgern, ermöglicht den Einbau von Decken und Dachkonstruktionen mit Leichtbaukomponenten. Das „GreMagor-System“ bietet eine endlose Anzahl von Verwendungsmöglichkeiten im gesamten Bauspektrum an, vor allem für den Bau von Wohn- und Industriegebäuden.



Was bietet unser Service?

Unser oberstes Ziel ist es, dem Kunden den Bau eines individuellen Gebäudes nach neuen und innovativen Technologien zu ermöglichen. Eine Anpassung nach jeweiligem Bedarf ist grundsätzlich durchführbar.

Unser Service beinhaltet in der einfachsten Beauftragung, die Lieferung aller zum Hausbau notwendigen Module, samt entsprechender individueller Montageanleitung. Die Montage kann durch ein externes Unternehmen oder durch die Bauherren selbst durchgeführt werden. Die Kosten der Selbstmontage sind nur unwesentlich geringer als die der externen Montagefirma. Andere mögliche Optionen werden jeweils individuell ausgehandelt.

Wie lange dauert die Realisierung?

CADA CASA SP. Z O. O.

Machen Sie ein Haus für sich selbst!

Ein Wohnhaus mit einer beispielhaften Wohnfläche von ca. 120 m² kann durch vier Personen (z.B. erwachsene Familienmitglieder oder externe Monteure) innerhalb von 2-4 Werktagen errichtet werden. Mit einem erfahrenen Team ist der Aufbau sogar in bis zu einem Tag möglich! Da die benötigten Bauelemente in Serie produziert werden, können wir auf neue Aufträge schnell eingehen. Selbstverständlich kann das Herstellungsverfahren etwas länger dauern, wenn eine hohe Anzahl an Aufträgen vorliegt. Daher gilt grundsätzlich, dass die Lieferzeit der jeweiligen Elemente 3 Wochen nicht überschreitet. Dies bedeutet, dass das Wohnhaus im Rohzustand, geschlossen, nach vorheriger Vorbereitung des Untergrundes in Form einer Fundamentplatte, in einem Zeitraum von höchstens einem Monat abgeschlossen wird.



Vorteile für Investoren

Die Verwendung des „GreMagor-Systems“ erzeugt in Folge erheblicher Einsparungen bei den Investitionskosten (bis zu einigen zehn Prozent) und – vor allem – im Laufe des Hausbetriebes. Das resultiert im Wesentlichen aus:

- Erhebliche Energieeffizienz
- Deutliche Beschleunigung der Entwicklung und weniger Einbeziehung von Mitarbeitern
- Single-Pass-Verfahren zur Wärmedämmung
- Keine Notwendigkeit zur Beschäftigung von ausgebildeten Personal, spezialisiert auf den Bau von modularen Häusern
- Das „GreMagor-System“ eliminiert aufgrund seines einfachen Lösungsansatzes mögliche Fehler in der Bearbeitung.
- Vorhersagbarkeit und Aktualität der Investitionen (ohne Verzögerungen bzgl. der Ausführung)).

Grundsätzliche Vorteile

CADA CASA SP. Z O. O.

Machen Sie ein Haus für sich selbst!



Gemäß der Kunst des modernen Wohngebäudebaus, sollte das Gebäudeinnere von allen äußeren Arten atmosphärischer Erscheinungen geschützt sein. Dies geschieht im Genaueren auf allen Divisionen zwischen dem Wohninneren und der Außenseite des Gebäudes.

Besonderer Schutz kommt den folgenden Elementen zu:

- Die Basis (meist Fundamentplatte)
- Die Außenwände
- Die Decken zwischen den Stockwerken
- Das Dach

Der Schutz vor Regen, Schnee oder Wind ist eine besonders relevante Aufgabe. Doch der benötigte Schutz im Rahmen der Kundenerwartungen und inkonstanten Wetterbedingungen sorgt dafür, dass eine wettbewerbsfähige Lösung für die Konkurrenz eine schwere Herausforderung darstellt. Diese Schwierigkeit gründet auf der Tatsache, dass das Hochleistungsisolierungsmaterial keinen ausreichenden Festigkeitsparameter aufweist.

Die sogenannte „Wärmeleitfähigkeit“ ist eine Materialfunktion, aus dem die zum Witterungsschutz benötigte Struktur hergestellt wird. Designer und Erfinder auf der ganzen Welt suchten bereits nach einer effizienten Lösung für ein solches Problem.

Je niedriger das Verhältnis von der Oberfläche der Materialkonstruktion (in cm^2), für die Wärmeisolation auf den Quadratmeter Isolationsmaterial ist, desto weniger

CADA CASA SP. Z O. O.

Machen Sie ein Haus für sich selbst!

Wärmeverlust ergibt es. Das „GreMagor“-System schafft eine Struktur, die eine hervorragende Wärmeverlustquote erreicht und das derzeit auch kein anderes Bausystem auf der Welt aufweist. (96 cm² je 10 000 cm²)

Im Ergebnis bedeutet das, dass die Wirkung von Wärmebrücken fast auf null reduziert wird und der Hauseigentümer mit einem hohen Maß an Klimakomfort und niedrigen Energieausgaben rechnen kann.



Weitere Vorteile

Energieeffiziente Gebäude | Einfacher Transport | Einfaches Klapp-Design

Vereinfachtes Arbeiten bei der Errichtung aller Anlagen | Partitionen diffusionsoffen Heilklima für die Bewohner | ökologisch und umweltbewusst | Haltbar und lange Lebensdauer | Lange Nutzungsdauer | Gegen Naturgewalten wie Erdbeben, starken Wind, Sonneneinstrahlung und Temperaturschwankungen gewappnet.



Technische Details

Architekten und Bauherren auf der ganzen Welt suchten bereits seit vielen Jahren nach einer kleinen und leichten universellen Gebäudeeinheit. In Zusammenarbeit mit Forschern von der Universität Bielefeld erfand der Erfinder polnischer Herkunft das Bausystem „GreMagor“. Dieses System ermöglicht es Ihnen, unterschiedlichste Bauten und Projekte, unabhängig von dessen architektonischen Konzeption, auf eine sehr einfache Art und Weise zu bauen.

Die für die Herstellung von vorgefertigten Modulen zu verwendende Materialien sind überwiegend aus Holz, Spanplatten oder andere moderne Holzwerkstoffen.

Die gesamte Gebäudestruktur findet, um ein durchschnittliches Haus (120m²) zu bauen, in einem 40-Fuß-Container (auf einem großen LKW- 19t) platz. Die Installation des Gebäudes aus den einzelnen Modulen erfolgt nahezu ohne Nägel, Schrauben und ähnliches. Dies bedingt, dass keine qualifizierten Arbeitnehmer mehr benötigt sind. Besonders interessant wird dieser Aspekt, wenn der Export dieser Technologie bevorsteht, in dessen Ländern ein Fachkräftemangel herrscht. Ausgesprochen erwähnenswert ist, dass ein mit dem „GreMagor-System“ erbautes Gebäude nicht nur gegen sehr starke Winde, sondern auch bei seismischen Eruptionen standhaft ist. Dies ergaben Studien vom Institut in Bielefeld.



Abbildung 1. Beispiel für die Verwendung des Systems - Bilder von Stresstests am Institut für HSW (Deutschland)

Die Module sind so konzipiert und koordiniert, dass man damit bei der Errichtung eines Gebäudes fast nichts falsch machen kann. Gleichzeitig wird dabei durch unsere Technologie eine schnelle Montage und Demontage ermöglicht, so dass dieses Bausystem auf den verschiedensten Teilen der Welt verwendet werden kann, z.B. nach Naturkatastrophen oder bei humanitärer Hilfe. Zudem bietet dieses System eine hohe Beständigkeit gegenüber Temperaturschwankungen und ermöglicht aufgrund seiner allgemeinen energieeffizienten Eigenschaften auch den Einsatz in Bereichen mit starker Temperaturamplituden.

Insgesamt trägt dieses System dazu bei den Gebäudeaufbau und die damit entstehenden Kosten auf eine besondere Art und Weise zu senken. Weil die Module als Teil der Wandstruktur bereits mit Isolationsmaterial gefüllt sind, fällt die Installation von teuren und zeitraubenden zusätzlichen Isolierungen oder ähnlicher Komponenten weg. Aufgrund der speziellen Form und Maße der Module wird eine schnelle Errichtung der gesamten Wandstruktur ermöglicht. Alle verwendeten Materialien eines Moduls stammen aus nachwachsenden Rohstoffen.

CADA CASA SP. Z O. O.
Machen Sie ein Haus für sich selbst!



**Abbildung 2. Einfache Installation - Fotos von Stresstests am Institut für HSW
(Deutschland)**



**Abbildung 3. Die Wand ohne Füllung Isolationsmaterial - Bilder von Stresstests am
Institut für HSW (Deutschland)**



Abbildung 4. Ein weiteres Beispiel von Design-Elementen - Bilder von Stresstests am Institut für HSW (Deutschland)

Die systembedingte Struktur des Daches, der Wände und der Böden, ermöglicht es Ihnen, einen sensationellen Wärmeübergangskoeffizienten zu erreichen, der das Gebäude äußerst energieeffizient und zugleich diffusionsoffen macht. Das „GreMagor“-System ist so konzipiert, dass an keiner Stelle der äußeren Struktur die Gefahr besteht, dass sich Wärmebrücken bilden können. Das gesamte Gebäude bildet eine wärmedämmende Einheit.

Zusätzlich wird die Wärmedämmung erweitert, indem in Form von Granulaten in die Hohlräume des Daches, der Wände und Böden gepumpt wird. Damit werden die Parameter eines Passivhauses erfüllt. Wird dazu noch ein modernes Heizungssystem, z.B. erneuerbare Pellets, oder eine Photovoltaikanlage verwendet, so kann das Gebäude so gut wie autark, ohne vom externen Stromzulieferer abhängig zu sein, bestehen.

Bis zum heutigen Tag stellt dieses Bausystem definitiv die beste und kostengünstigste Art und Weise dar, Mehrzweckgebäude auf

CADA CASA SP. Z O. O.

Machen Sie ein Haus für sich selbst!

der gesamten Welt zu erbauen. Das innovative Bausystem „GreMagor“ sollte direkt als Alternative zum Bau von gängigen Holzhäusern oder klassischen Bausystemen angesehen werden.

Dieses System kann als strukturierte Selbstorganisation in Form von geordneten Modulen verwendet werden. Der Kunde entscheidet selbst, ob er die Module bereits mit wärmeisolierenden Komponenten gefüllt haben möchte, oder er dies durch Eigenarbeit selbst isoliert. Wie auf den beigefügten Abbildungen dargestellt ist, kann das System auch einzeln auf zuvor vorbereiteten Flächen errichtet werden. Es ist in solcher Weise konzipiert, dass eine maximale Stabilität in Verbindung mit dem Fundament ermöglicht wird.

Auf den hiesigen Bildern wird der Prototyp gezeigt. Die zusehende spezifische Skelettstruktur lässt eine durchgehende Wärmedämmung zu. Der gesamte Aufbau erfolgt ohne schweres Gerät, wie z.B. Kräne oder ähnliche Mittel.



Abbildung 5. Beispiel aufeinanderfolgenden Stufen - Fotos von Stresstests am Institut für HSW (Deutschland)

CADA CASA SP. Z O. O.

Machen Sie ein Haus für sich selbst!

Das „GreMagor“-Bausystem beinhaltet neben den bereits erwähnten Innovationen eine ganz wichtige und weitere: Die Prozessinnovation. Dieser Begriff beschreibt die Notwendigkeit architektonischer Prozesse (Erzeugung modularer Hausdesigns) und Bauprozesse zu rationalisieren (Skelett des Gebäudes zur Selbstmontage, ohne Know-how, das wiederum den Prozess des Skelettaufbaus immens verkürzt). Diese besondere Innovation ist in zwei Kategorien zu verstehen:

1. Die Module ersetzen die Ziegel
2. Der Ansatz zur Montage von Fertigteilen.

Aus einer Reihe von Blockmodulen, die gemeinsam in Verbindung gesetzt werden, ermöglicht dies eine gesamte Gebäudestruktur zu erbauen. Natürlich verbirgt sich hinter dem Innovationsprozess deutlich mehr. Zum einen kann der Kunde aus unserem Lager für seinen eigenen Bau Materialien bestellen, die auch zeitnah geliefert werden. Zum anderen, steht es dem Kunden frei sein Gebäude selber oder durch Dritte errichten zu lassen.

Andere konkurrierende Systeme benötigen für solch eine individuelle Leistung mehrere Monate, da dessen Konzepte einer schwierigen und langen Manufakturarbeit gleich kommen und jedes Einzelement des Gebäudes praktisch einem Einzelstück gleichkommt.

Zur zusätzlichen Beschleunigung des Bauprozesses, kann der zweiphasige Bau in einer Phase zusammengefasst werden, um den gesamten Prozess nochmals zu verkürzen.

Aufbau der Module

Die Häuser sind schnell, einfach und sicher erbaut. Für jede Konstruktion sind vollständige Instruktionen zum Aufbau beigelegt. Damit wird die korrekte Platzierung aller Module ermöglicht. Im Nachfolgenden finden Sie Auszüge aus einer



CADA CASA SP. Z O. O.

Machen Sie ein Haus für sich selbst!

Instruktion, die Schritt für Schritt erklärt, wie der Aufbau vorzunehmen ist.

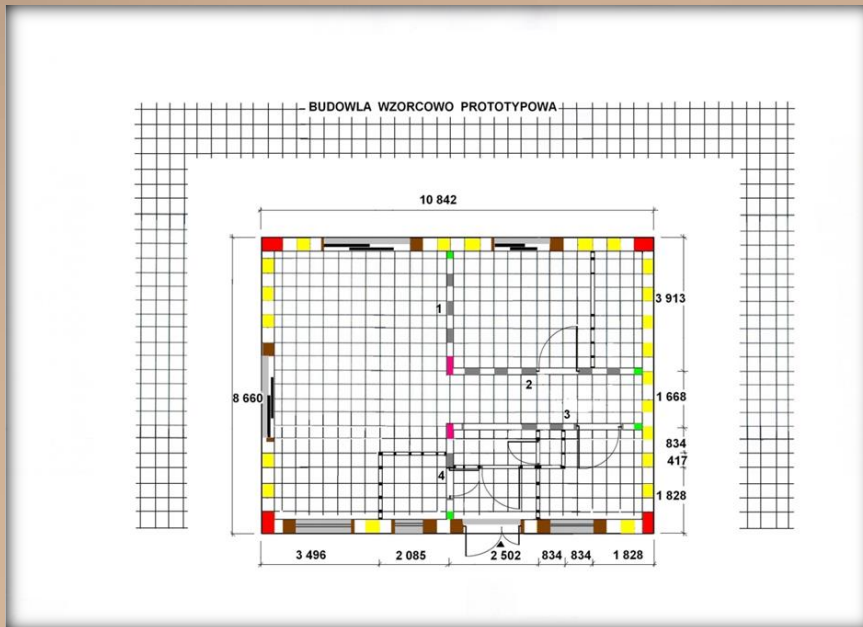


Abbildung 6. Ein Fragment des Unterrichts

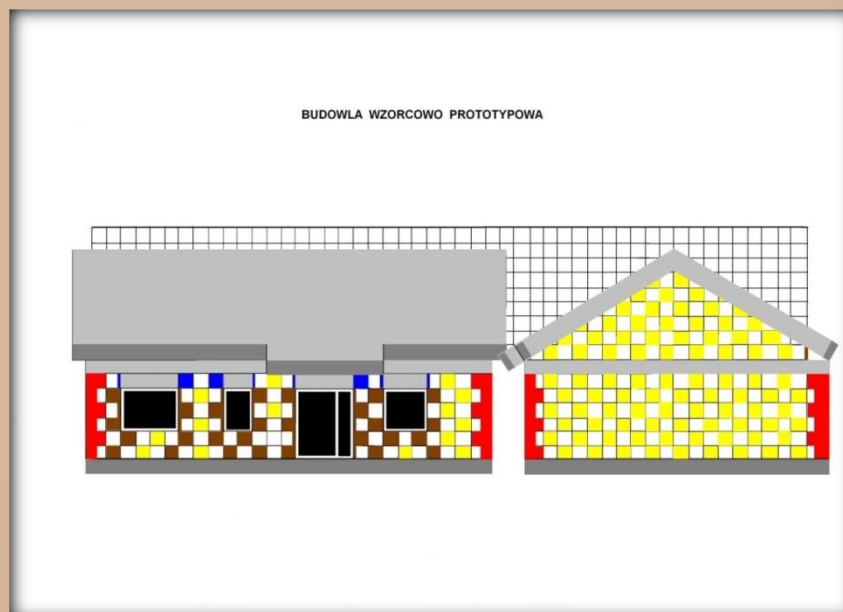


Abbildung 7. Ein Fragment des Unterrichts

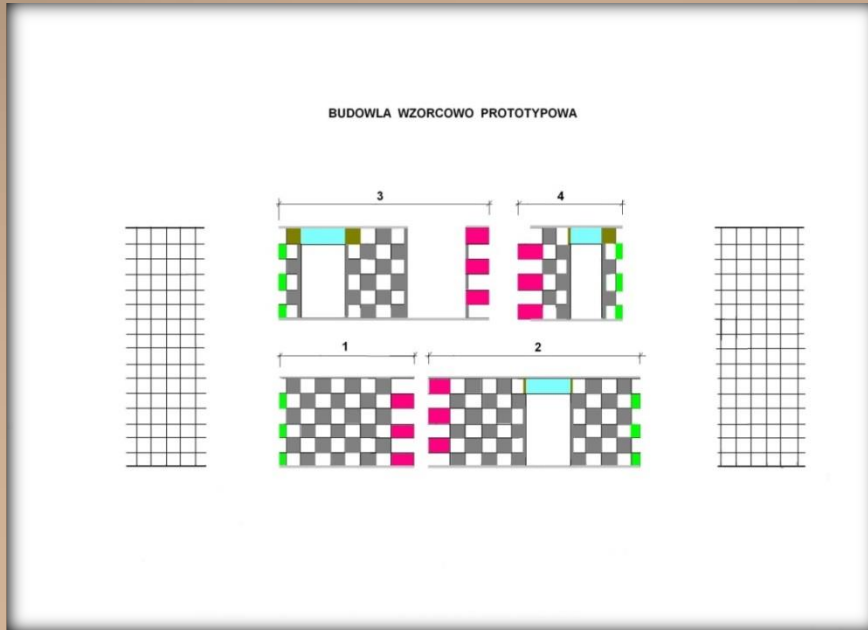


Abbildung 8. Ein Fragment des Unterrichts

Jedes Element hat ein entsprechendes Muster, so dass die Installation sehr einfach und leicht ist. Jedes zu verwendete Modul wird auf dem Feld farblich zu erkennen sein, sodass eine Verwechslung so gut wie ausgeschlossen ist.

CADA CASA SP. Z O. O.

Machen Sie ein Haus für sich selbst!

Das Angebot

Die Möglichkeit der Bestellung der gleichen Bauteile | Unterstützung des Konstruktionsprozesses auf der Grundlage des Systems | Unterstützung für Investoren in der Verwendung des Systems, um Kosten zu senken und zur Verbesserung der Qualität von Dienstleistungen | Preise werden individuell in Abhängigkeit von der Art der Konstruktion ausgehandelt.

Bitte kontaktieren Sie uns und vereinbaren Sie einen Termin.





Über das Unternehmen

Cada Casa (span. Haus für alle) ist ein Unternehmen von Gregor Stelmaszczyk – ein erfahrener Unternehmer und Erfinder des Systems „GreMagor“. Die Entwicklung und Konzeption des Systems dauert viele Jahre an und mündete am Ende in einer Zusammenarbeit mit zahlreichen Partnern. Daraus folgte die Bestätigung der internationalen Patente und der Firmengründung des Unternehmens Cada Casa Sp. z o.o im Oktober 2015.

Als Investor gilt u.a. die Firma Catmood Sp. z o.o., ein Unternehmen das auf dem Investmentmarkt aktiv ist.

Dank der umfassenden Kenntnisse des Herrn G. Stelmaszczyk aus mehr als 30 Jahre praktischer Erfahrung und der leidenschaftlichen Unterstützung durch dessen Partner, kann der Traum von preiswerten und dennoch sehr robusten und energiesparenden Häuserbau wahr werden.

Über die Partner

- Prof. Dipl. Ing Volker Schiermeyer und Dr. Ing. Rainer Wiesner:

Teilnahme an der Schaffung des Systemprototyps, Forschung und Evaluation durch das Institut der HSW-Ingenieure, sowie Betreuung des Patentanmeldungsprozesses.

- MagMart (pol. Unternehmen):

Das im Zusammenhang mit langfristigen Maßnahmen, u.a. die Produktion von einigen hundert Prototypen sowie den Status des Auftragnehmers des Unternehmens Cada Casa einnimmt.

- Herr Romuald Buczkowski

CADA CASA SP. Z O. O.
Machen Sie ein Haus für sich selbst!

Führt das Laboratory Investment Fund (Catmood) an, die sich mit Investitionen in diese neue Technologie beteiligt.



Kontakt

Deutschland	Polen
Gregor Stelmaszczyk	Grzegorz Sperczyński
ceo@cadacasa.eu	gsperczyński@cadacasa.eu
+ 49 160 94949676 (T-mobile)	+ 48 690 517 436 (Orange)

